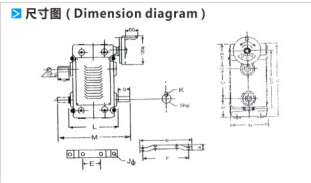


VR型无段变速机



特点

- 变速比: 1:4 (入力轴回轉数的 $\frac{1}{2}$ ~ 2倍) ;
- 输出: 0.4KW-2.2KW ;
- 轴的旋转, 正逆无限制 ;
- 依脚架装置, 可横, 立式使用 ;
- 不占空间, 小巧型设计 ;
- 保养容易, 不必加油, 拆卸容易 ;
- 经济实用寿命特长.

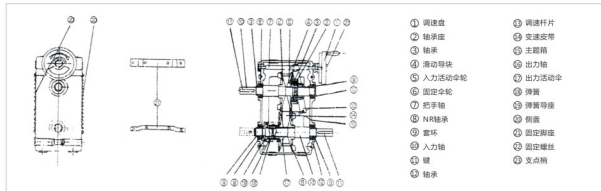
注意事项

- 停止中, 绝对禁止摇动变速把手 ;
- 正确选用入力轴, 出力轴侧 ;
- 入力轴回轉数, 尽可能选择在 (600-1200) 之间 ;
- 遇本机有异声, 温度急速上升时, 请即停车检修.

VR尺寸表 (Dimensions)

size	Motor HP	N	C	La	F	R	A	MC	Q	L	S Φ	B	JΦ	M	K	E	HB
VR-05	$\frac{1}{2}$	216	122	146	186	294	19	232	40	173	17	72	12	265	5×5	90	100
VR-1	1	240	129	155	210	309	22	245	50	197	20	76.5	13	310	5×5	100	103.5
VR-2	2	260	147	172	230	350	24	280	60	210	25	87.5	14	335	7×7	110	115.5
VR-3	3	290	171	198	260	400	24	312	70	238	30	100	14	390	7×7	126	129

VR构造及零件图 (更换零件, 请告知型式VR-XX, 及以下零件名称。)



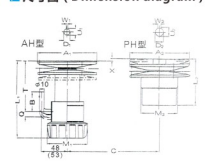
APH型宽幅变速皮带盘



特点

- 变速比范围特大1:4间 ;
- 可以很简单的操作变速, 保养简单 ;
- 可改装遥控装置, 以利作业 ;
- 使用正确, 安全性高, 不易故障 ;
- 体积小小巧不占空间.

尺寸图 (Dimension diagram)



※APH-02、5、7.5规格异, 请再向洽

APH尺寸表 (Dimensions)

形式 Size	AH型											WP型										
	A1	M1	L1	B	Q	T	D1	U1	W1	max P.D	min P.D	重量 (kg)	A2	M2	L2	D2	U2	W2	max P.D	min P.D	X	重量 (kg)
APH-02	90	70	141	-	10	65	11	16.5	-	85	34.5	2.00	106	67.5	91	12	14	4	101	53.5	-2	1.4
APH-05	124	86	164	53	11	107	14	16.5	5	114	58	2.40	124	79	122	15	17.5	5	118	62	10	2.3
APH-1	140	86	172	53	15	122	19	22	6	135	58	2.70	155	94	150	18	20.5	5	150	77	10	4
APH-2	155	86	205	53	17	142	24	27.5	8	148	60	3.60	185	104	172	22	25.5	7	178	103	14	6
APH-5	185	86	225	74	18	162	28	31.5	8	172	70	5.10	224	76	165	25	30	7	216	120	40	8.7
APH-7.5	250	200	270	75	34	210	38	41.5	10	240	115	12.50	325	200	205	35	38.5	10	290	175	70	23

APH型式表 (Model APH)

Size	Motor HP	变速机组合	使用皮带轴间距离	变速比 RATIO
APH-02	1/4	AH-90 PH-106	1022V 220 163	1:4
APH-05	1/2	AH-124 PH-124	1422V 270 200	1:3.5
APH-1	1	AH-140 PH-155	1422V 270 172	1:4
APH-2	2	AH-155 PH-185	1922V 298 182	1:4
APH-5	5	AH-185 PH-224	41×988 250	1:4
APH-7.5	7.5	AH-250 PH-325	4430V 630 457	1:4

皮带与轴间距离 (C) 参考表

型式	使用皮带轴间距离	皮带番号	皮带番号轴间距离
APH-02	1022V 220	1022V 247	200
APH-05	1422V 270	1422V 300	278
APH-1	1422V 270	1422V 300	250
APH-2	1922V 298	1922V 321	338
APH-5	41×988	41×1063	1263
APH-7.5	4430V 630	4430V 670	507

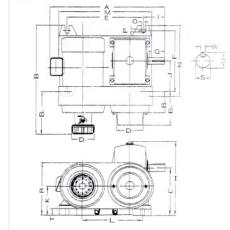
APH-BS型



APH-BS型组合表 (Specifications)

型式 Size	使用马达 Motor	变速机 Pulley	皮带番号 Belt	变速比 Ratio	减速机 型号	减速比
APH-02BS	200W 4P	AH-90 PH-106	1022V 220	1:4	#-50	
APH-05BS	400W 4P	AH-124 PH-124	1422V 270	1:3.5	#-60	1/10
APH-1BS	750W 4P	AH-140 PH-155	1422V 270	1:4	#-70	
APH-2BS	1.5KW 4P	AH-155 PH-185	1922V 298	1:4	#-80	
APH-3BS	2.2KW 4P	AH-155 PH-185	1922V 338	1:4	#-100	1/60
APH-5BS	3.7KW 4P	AH-185 PH-224	41×1063	1:4	#-120	

尺寸图 (Dimension diagram)



特点

- 将马达, 减速机, 无段变速机做最佳搭配组合 ;
- 体积小, 底座使用FC铸造, 噪音小, 稳定性良好 ;
- 安装方便, 客户只须4孔基础孔既可 ;
- 加装皮带保护盖, 防尘, 保护操作者安全 ;
- 寿命长, 可改装遥控, 以利作业.

APH-BS型尺寸表 (Dimensions)

形式 Size	A	B	B1	B2	B3	C	D1	D2	E	F	H	I	J	K	L	M	N	O	P	Q	R	S	T	U	V
APH-02BS	325	320	125	90	52	150	70	90	240	180	225	60	90	95	200	290	220	11	10	40	165	17	15	19	5
APH-05BS	435	370	157	120	80	170	86	96	290	195	260	68	98	110	242	340	220	12	10	50	185	22	15	25	7
APH-1BS	440	425	165	140	70	195	86	110	290	240	295	73	120	120	230	350	280	15	10	60	210	28	20	31	7
APH-2BS	470	490	200	165	105	220	86	121	320	270	325	73	135	130	249	380	310	15	10	65	235	32	20	36	10
APH-3BS	560	568	228	200	130	250	86	150	390	320	380	93	160	140	308	450	360	15	10	75	265	38	20	42	10
APH-5BS	625	650	230	200	130	300	86	150	430	390	445	110	195	160	327	560	410	20	20	85	285	45	20	49	12