

**MINPEAR®**

**MINPEAR®**

上海市沃渊节能科技有限公司

地址：上海市奉贤区青村镇奉柘公路2799号1776室

电话：400-021-0544

网址：www.wojienerg.cn

香港明牌国际有限公司

地址：香港九龙旺角新填地街1688号

电话：00852-27802111 传真：00852-24623697

东莞市明牌传动设备有限公司

东莞市东城区温塘羊角街第二工业区

服务热线：400-0769-037 传真：0769-23074868

明牌传动 上海分公司

上海市普陀区金沙江路象源丽都小区798弄73号

服务热线：400-012-0219

明牌传动 无锡分公司

地址：无锡市新区春城家园B区6栋203号

服务热线：400-0510-475

明牌传动 徐州分公司

地址：徐州市泉山区奎山中街20号

服务热线：400-0516-930

明牌传动 武汉分公司

地址：武汉市江汉区海正机电市场A80号

服务热线：400-0710-901

www.minpear.com

400-0769-037

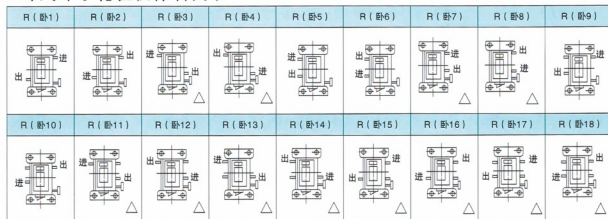


## P型齿链式变速器

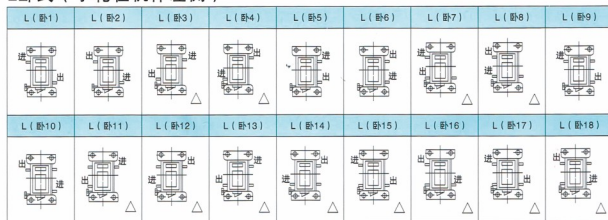


**东莞市明牌传动设备有限公司**  
Dongguan Minpear Transmission Equipment Co., LTD.

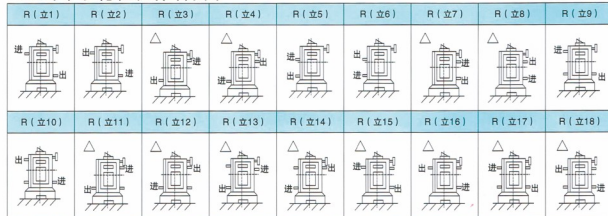
**R卧式（手轮在机体右侧）**



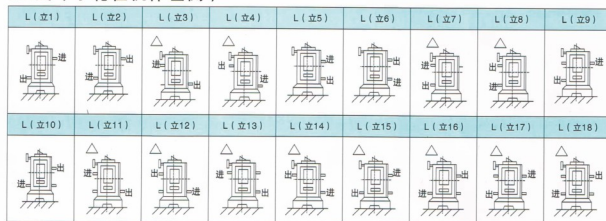
**L卧式（手轮在机体左侧）**



**R立式（手轮在机体右侧）**

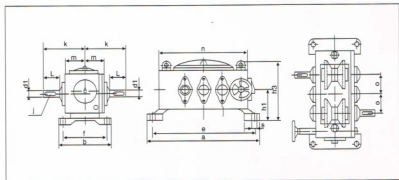


**L立式（手轮在机体左侧）**

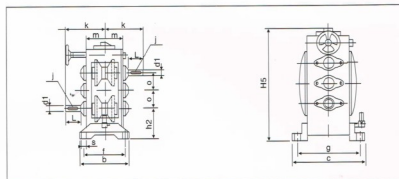


型号	调速范围 R	输入轴Ni (r/min)	输出轴转速(r/min)		输入轴功率(KW)		输出轴扭矩(NM)		齿链型号及节数
			N2max	N2min	N2max	N2min	N2max	N2min	
P0	720	720	1245	415	0.559	0.426	4.28	9.8	P0-010026节
			1530	340	0.559	0.349	3.48	9.8	P0-010025节
			1770	295	0.559	0.301	2.94	9.8	P0-010025节
	830	830	1437	479	0.647	0.456	4.28	9.8	P0-010026节
			1706	391	0.647	0.401	3.48	9.8	P0-010025节
			2028	338	0.647	0.346	2.94	9.8	P0-010025节
P1	720	720	1644	548	0.735	0.559	4.28	9.8	P0-010026节
			2016	448	0.735	0.456	3.48	9.8	P0-010025节
			1245	415	1.12	0.82	8.3	18.6	P0-010026节
	720	720	1530	340	1.12	0.67	6.9	18.6	P0-010025节
			1770	295	1.12	0.59	5.9	18.6	P0-010025节
			1245	415	2.24	1.64	16.7	37.3	P0-010027节
P2	720	720	1530	340	2.24	1.34	13.7	37.3	P0-010026节
			1770	295	2.24	1.12	11.8	37.3	P0-010029节
			1245	415	3.73	2.6	28.5	58.8	P0-010035节
	720	720	1530	340	3.73	2.06	22.6	58.8	P0-010034节
			1770	295	3.73	1.86	19.6	58.8	P0-010033节
			1245	415	5.9	4.1	44.1	93.2	P0-010034节
P4	720	720	1530	340	5.9	3.35	36.3	93.2	P0-010033节
			1770	295	5.9	2.97	31.4	93.2	P0-010033节
			1245	415	11.2	7.8	83.4	176.5	P0-010041节
	720	720	1530	340	11.2	6.3	68.9	176.5	P0-010040节
			1770	295	10.4	5.6	54.9	176.5	P0-010039节
			2.81	625	1045	375	19.4	11.5	176.5
P6	625	625	1250	312	18.6	9.7	137.3	294.2	P0-010039节
			5.61	550	1300	232	16.4	7.46	117.7

基本型卧式

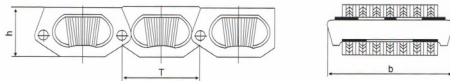


基本型立式



附1链条规格

1、滑片链规格



型号	a	b	c	d1	e	f	g	h1	h2	h3	h5	J	2k	L	m	n	o	s	重量KG
P0	360	116	242	16	325	85	212	90	90	173	315	键5×25	222	31.5	67.5	296	60	11	
P1	450	185	285	24	410	150	250	132	132	239	421	键8×50	320	60	85	383	80	14	45
P2	540	235	345	28	495	200	300	150	150	276	505	键8×50	360	60	110	460	95	18	75
P3	660	300	390	32	615	265	350	170	170	328	614	键10×70	466	80	134	580	124	18	130
P4	810	345	470	38	755	295	410	200	215	387	753	键12×70	514	80	155	712	152	23	210
P5	930	425	590	45	870	360	530	250	250	482	875	键14×100	652	110	190	830	180	28	385
P6	1150	510	750	60	1060	410	660	300	300	588	1045	键18×125	800	140	230	1000	215	36	725

型号	链条		调速范围	t	b	h
	规格	节数				
P <sub>0</sub>	P <sub>0</sub> -0100	26	3	18.7	24.39	9.5
		25	4.5			
		25	6			
P <sub>1</sub>	P <sub>1</sub> -0100	26	3	25	37.84	13.5
		25	4.5			
		25	6			
P <sub>2</sub>	P <sub>3</sub> -0100	27	3	28.6	44.5	16
	P <sub>3</sub> -0100	26	4.5	28.6	44.5	16
	P <sub>1</sub> -0100	29	6	25	37.84	13.5
P <sub>3</sub>	P <sub>3</sub> -0100	35	3	28.6	44.5	16
		34	4.5			
		33	6			
P <sub>4</sub>	P <sub>4</sub> -0100	34	3	36	58.83	20.5
		33	4.5			
		33	6			
P <sub>5</sub>	P <sub>5</sub> -0100	41	3	36	70.18	20.5
		40	4.5			
		39	6			
P <sub>6</sub>	P <sub>6</sub> -0100	40	2.8	44.4	77.64	23.7
		39	4			
		38	5.6			

### 链条更换步骤：

- (1)、将上加压撑起
- (2)、打出链的接头（接头处用开口销链接），借助调节盘使链条放松，取下开口销、小垫圈把链接销拔，注意保存。若是新链条换旧链条，只需在新旧链条接头处用连接销接好，在取出旧链条的同时新链条也就穿好了，接下去按(5)项继续。
- (3)、若变速箱内无链条，可将链条的一端用金属丝穿在链片销轴子中作牵引。
- (4)、金属丝另一端穿过链轮轴下方后拉紧，同时转动传动轴，顺势装入链条。注意链条的正反面。别让两只加压架的压脚翻身，否则会造成加压架断裂，链条损坏。
- (5)、链条穿好后用链接销，装上小垫圈后用开口销固定。
- (6)、转动传动轴，同时转动调节盘（注意松紧方向），调节好链条的松紧，支紧螺钉。
- (7)、加上润滑油，盖好上盖。
- (8)、试运转半小时（注意机器噪音是否过大，高低转速是否符合）。

一般链条磨损不严重可继续使用，但注意每节链条内的滑片是否有过松或断裂现象：滑片束在滑片套内的松紧度以手可推动为准，不得有摆动现象，滑片束过松可用调整片调整。

### 二、拆装方法

在使用种如发现机器内产生不正常的情况或清洗时，可把机器拆开进行检查，拆卸方法按下列程序：

- (1)、将链条拆下（方法同链条更换步骤）。
- (2)、拆下手轮。
- (3)、拆指示盘、连同指针、齿轮一起取下。
- (4)、拆箱体外端的轴承盖，轴承盖上有起口，拆时不要硬敲，以免敲碎。
- (5)、机器横置在枕木上，分别将派生部分和侧盖拆下，翻动箱体时注意不要损坏油窗。
- (6)、将加压架、加压弹簧轴依次取出。
- (7)、取箱体时的内部机构时（俗称小车），传动轴端头螺孔中可以旋入吊环，或用绳索穿入杠杆板用吊车吊出。注意取出的时候不要碰毛轴轴孔、轴承，两根传动轴不要碰弯。
- (8)、取下杠杆调速部分。先将调速丝杆组合移出，但决不要扳动，因为它保证变速器调速范围。有没有零件损坏的情况下，其余杠杆，调节支架，调节环，组合部分均不要拆开。
- (9)、拆传动轴上的轴承。用拉马器拉，不可用镜头硬敲，以免碰毛。
- (10)、拆出传动轴取下链轮。各传动轴上所对的两只链轮都是配对装配的，不可搞错。链轮上的端面轴承如无损坏，不必拆下。拆卸完毕，如发现零件磨损严重或有损坏现象，必须经过调换或修理后才能继续使用滚动轴承如有磨损也应该更换。



P1-P6卧



Px1卧



FP1-FP6立



NP1-NP6立



PB1-PB6立



P1-P6立



PD1-PD4卧



FPB1-FPB6卧



FPC1-FPC6卧



FPD1-FPD4卧



PC1-PC6卧



PF1-PF6卧



NP1-NP6卧



PB1-PB6卧



PC1-PC6立